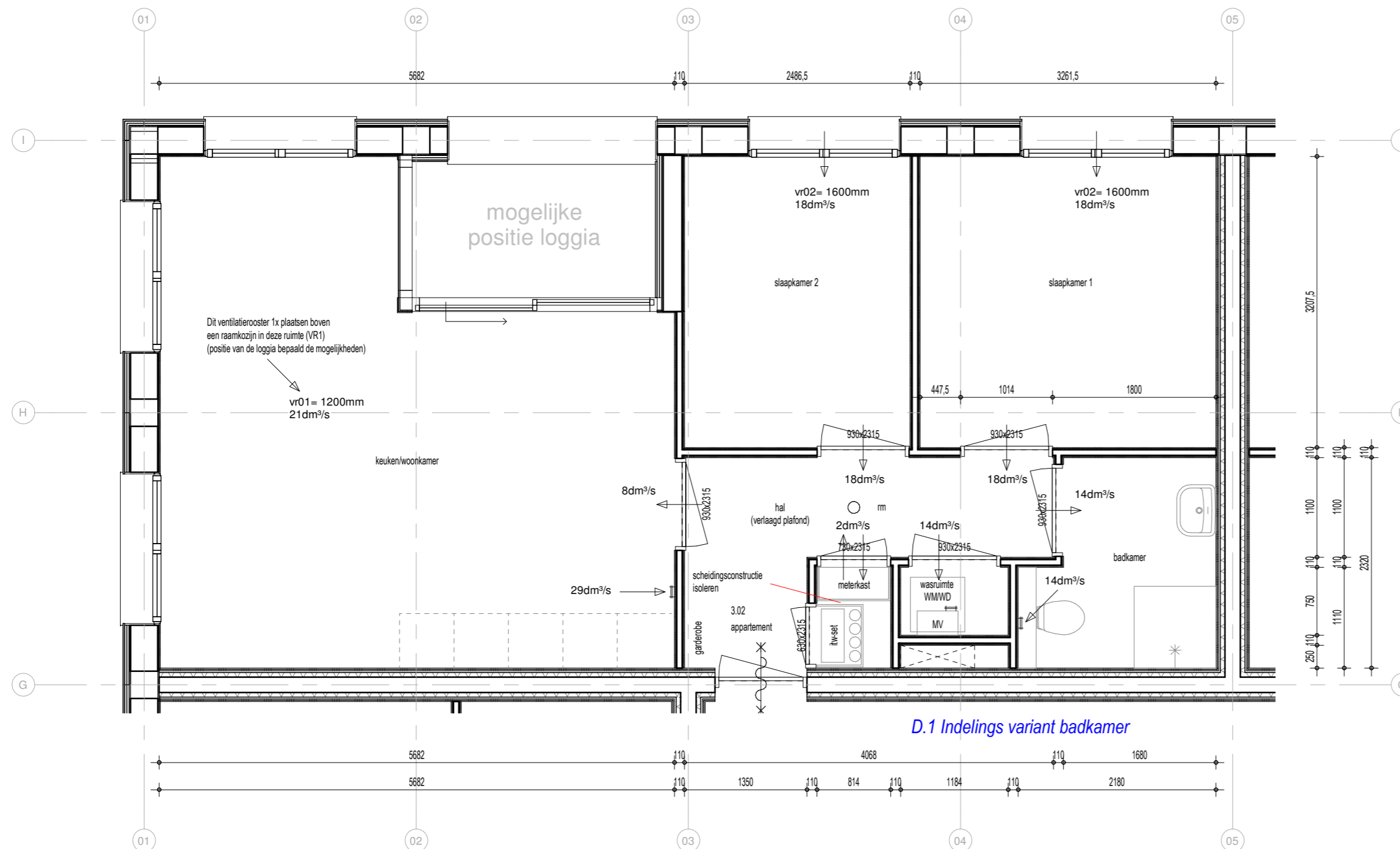


Basisindeling appartement

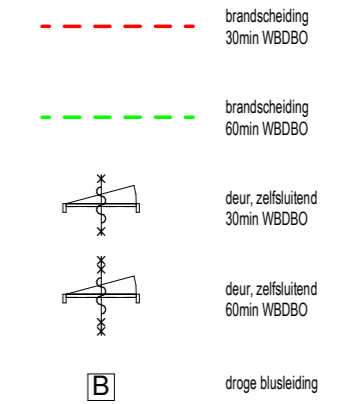
1 : 50



Kopersoptie appartement

1 : 50

brandveiligheid



RENVOOI

- Het bouwen geschiedt overeenkomstig de eisen van het bouwbesluit.
- Alle constructies volgens goedgekeurde berekening(en) en tekening(en).
- De brandwerende scheidingsconstructies (art. 2.84 BB en NEN 6068) 60 minuten brandwerend uit te voeren.
- De brandwerendheid voor een beschermde vluchtroute (art. 2.84 BB en NEN 6068) 30 minuten brandwerend uit te voeren.
- T.p.v. de hal dient een optische rookmelder geplaatst te worden, welke is aangesloten op een voorziening voor elektriciteit en voldoet aan de eisen volgens NEN 2555:2008. Rookmelders altijd aan het plafond en min. 0,5m uit de wand plaatsen.
- Een uitwendige scheidingsconstructie heeft geen openingen die breder zijn dan 0,01m, behalve voor een afsluitbare opening of een uitmonding voor luchtverversing, rook of ont- en beluchting van een afvoorziening voor huishoudelijk afvalwater en hemelwater (art. 3.69 BB).
- Een uitwendige scheidingsconstructie van een verblijfsgebied heeft een volgens NEN 5077 bepaalde karakteristieke geluïdvering met een minimum van 20 dB (art. 3.2 BB).
- Ventilatie volgens afd. 3.6 BB en NEN 1087.
 - ontluchting toileruimte mechanisch.
 - ontluchting verblijfsruimte met kooktoestel mechanisch.
 - ontluchting badruimte mechanisch.
- In de toileruimte wandtegels tot min. 1,20m toepassen (NEN 2778). In de badruimte wandtegels tot min. 1,20m toepassen (t.p.v. douche en/of bad tot min. 2,10m over een lengte van 3,00m). Gehele toilet- en badruimte voorzien van vloertegels.
- Een doorgang van een verblijfsgebied, verblijfsruimte, toileruimte, badruimte, bergruimte en buitenruimte heeft een minimale vrije doorgang van 0,85x2,30m (art. 4.22 BB).
- Goede raad en kleindichting overeenkomstig art. 5.4 BB.
- Inbraakwerendheid: deuren, ramen, kozijnen en daarmee gelijk te stellen constructieonderdelen in een uitwendige scheidingsconstructie hebben een volgens NEN 5096 bepaalde inbraakwerendheid die voldoet aan de in die norm aangegeven weerstandsklasse 2.
- Het lucht-geluidniveaoverschil en contactgeluidniveau tussen in een woning gelegen verblijfsruimten mag niet kleiner zijn dan 32 dB (luchtgeluid) en niet groter zijn dan 79 dB (contactgeluid) (art. 3.17a BB / NEN 5077).
- Het installatie-geluidniveau mag ten hoogste 30 dB (art. 3.9 BB / NEN 5077) tussen een verblijfsgebied / verblijfsruimte en de installaties bedragen.
- Voorzieningen voor elektriciteit volgens art. 6.8 BB en NEN 1010.
- Aansluitmogelijkheden t.b.v. elektra, warmte, volgens art. 6.10 BB.
- Aansluitmogelijkheden water (warm en koud) volgens art. 6.14 BB.
- Aansluiting elektronische communicatie volgens afd. 6.14 BB.

vr01 = ventilatorooster DucoMax Medio 15 ZR cap. 17,7 dm³/s o.g.
vr02 = ventilatorooster DucoMax Medio 10 ZR cap. 11,2 dm³/s o.g.



www.ekowoodhouses.nl
Tel. 0570 - 248500
Maagdenburgstraat 18
7421 ZC Deventer

opdrachtgever :
:
:
:
project : nieuw te bouwen woontoren plan "Gooise Kant" te Amsterdam
:
:
tekeningnummer : appartement indeling
gewijzigd : a 28-12-2020 rs d 19-04-2021 rs g 28-06-2021 rs
b 02-02-2021 rs e 30-04-2021 rs h 13-09-2021 rs
c 22-02-2021 rs f 10-05-2021 rs i
werknr.: 19031
tekenaar: rs
getekend: 30-10-2020